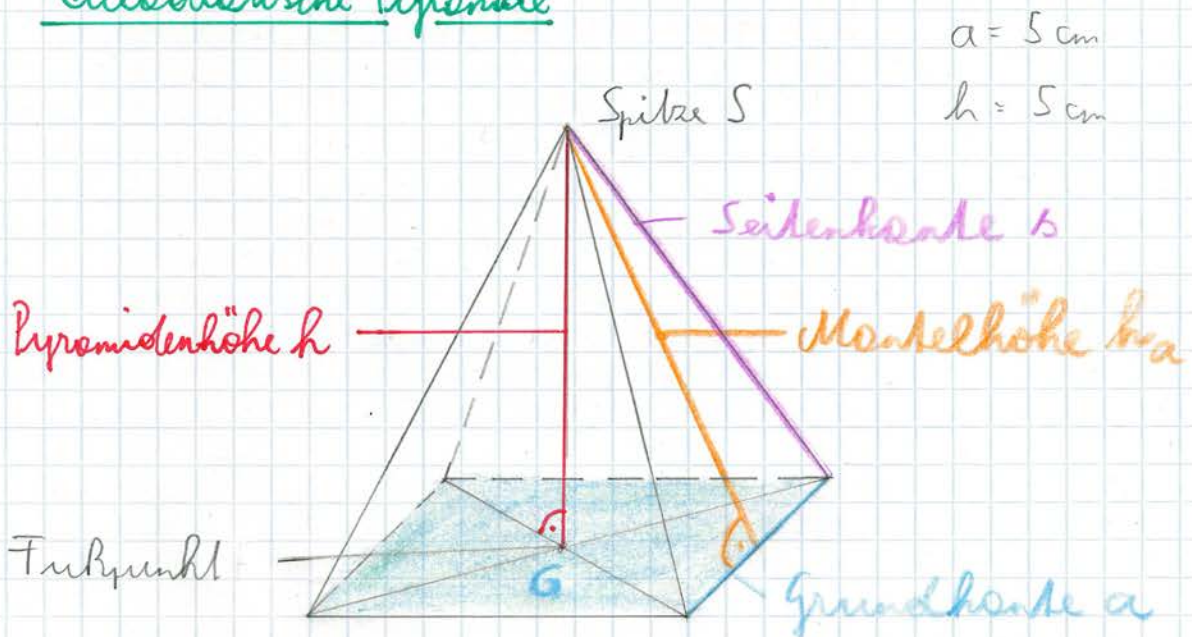


Spitze Körper - oder: Vorbild Ägypten

Die Pyramide

Bei geraden Pyramiden sind die Seitenkanten s gleich lang und treffen sich in der Spitze. Die Spitze steht senkrecht über dem Mittelpunkt der Grundfläche G .

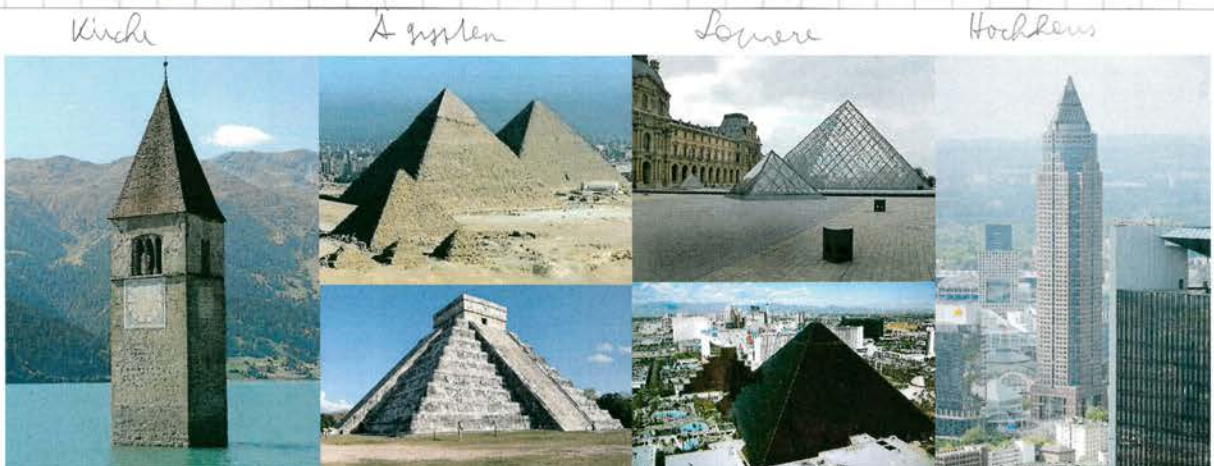
Quadratische Pyramide



$a = 5 \text{ cm}$

$h = 5 \text{ cm}$

Beispiele



Kirche

Ägypten

Louvre

Hochhaus

Mexiko

Las Vegas