



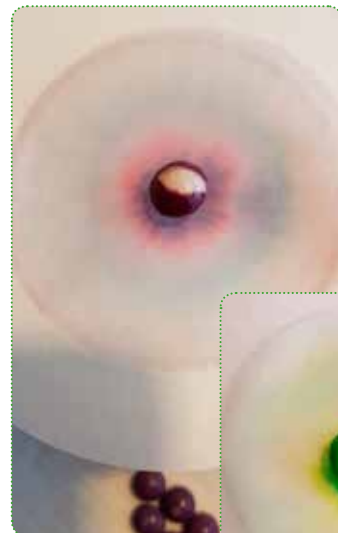
Besteht die Farbe von Skittles Kaudragees, M&M Schokolinsen sowie Smarties aus einer oder aus mehreren Farben?

Du brauchst:

- Weiße Kaffeefilter oder ein weißes Löschpapier
- Skittles Kaudragees, M&M Schokolinsen, Smarties
- Trinkhalm oder eine Tropfpipette (vielleicht von einem Medikamentenfläschchen)

So machst du es:

1. Lege den Kaffeefilter oder das Löschpapier auf ein Glas und gib in die Mitte ein oder drei Stück gleich gefärbte Skittles oder M&Ms oder Smarties.
2. Dann gib mit dem Trinkhalm oder mit der Tropfpipette mehrmals einen Tropfen Wasser auf die Dragees. Warte jeweils einige Zeit bis sich der Farbstoff im Wasser gelöst hat.
3. Wiederhole den Vorgang einige Male.



DAS HAST DU BEOBACHTET:

Das Wasser breitet sich auf dem Kaffeefilter aus und es erscheinen verschiedene Farbringe:

Aus den Fotos kannst Du erkennen, welche Farbringe bei den einzelnen gefärbten Dragees entstehen können.

WARUM IST DAS SO?

Die Farben der einzelnen Dragees bestehen meistens aus mehreren Farbstoffen, diese werden vom Wasser verschieden schnell mitgenommen. Sie sind im Wasser verschieden gut löslich und „schwimmen“ daher unterschiedlich schnell.

Die Farbstoffe sind Lebensmittelzusatzstoffe und müssen auf der Packung angegeben werden. Meistens in Form von E-Nummern. Der blaue Farbstoff ist E 133, Brilliantblau, und der gelbe Farbstoff E 100, Kurkumin. Im Internet kannst Du auch noch für die anderen E Nummern die Namen der Farbstoffe finden.